

慶應義塾大学教養研究センター
極東証券寄附講座「生命の教養学」一般公開ゼミ



“サイエンス・カフェ” 15 アカテガニが守った 小網代の谷

三浦半島・小網代の生物多様性
アカテガニの暮らし
小網代保全の柱であったカニパトロールのマニュアルに
科学的な基礎を提供した、アカテガニの放仔の時間特性
に関する市民協働の科学

日時:2009年11月14日(土)14:00~16:00

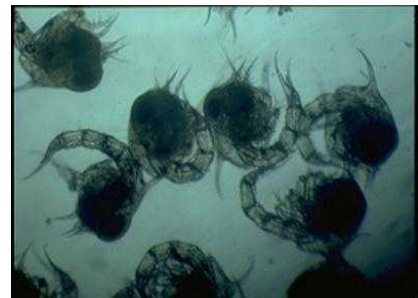
講師:岸 由二(経済学部・生物学)

会場:日吉キャンパス「来往舎」2階 大会議室

申込み:必要 / 先着順(下記連絡先にハガキ、Eメール、FAX
などでお名前・人数・連絡先をお知らせください)

お子様からお年寄りまで、どなたでも参加いただけます!

参加費:200円(資料・茶菓代)



サイエンス・カフェとは、お茶を片手に気軽な雰囲気
のなかで科学の話題につ
いて聴き、語りあう場の
ことです。

慶應義塾大学教養研究センター

〒223-8521 横浜市港北区日吉4-1-1

eメール toiwase-lib@adst.keio.ac.jp

FAX 045-566-1102

TEL 045-566-1151